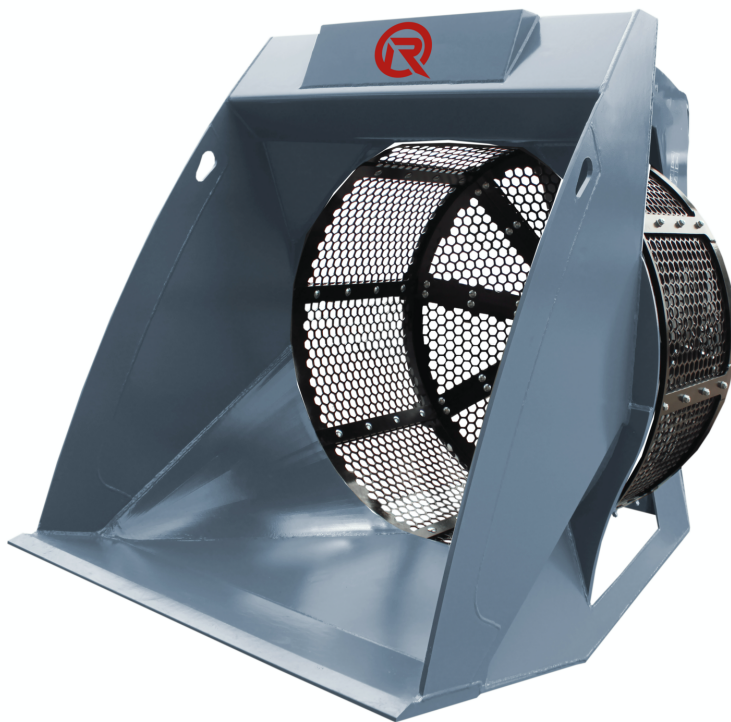


TECHNISCHES DATENBLATT ROCKSCREENER 1600- SIEBLÖFFEL

Ölmenge min	75 l/min
Maximaler Druck	170 bar
Betriebsgewicht	2320 kg
Baggergröße	> 22 t
Siebkorbdurchmesser	1600 mm
Siebkorbtiefe	1100 mm
Ladevolumen	1,90 m ³
Kapazität	3,7 m ³
Maschenweiten	20, 26, 28, 30, 40, 50, 60, 80, 120, 150
Druckleitung	3/4" 6000 psi Flansch
Rückleitung	3/4" 6000 psi Flansch
Lecköl	1/2" 3000 psi Flansch



TECHNISCHES DATENBLATT ROCKSCREENER 1600

